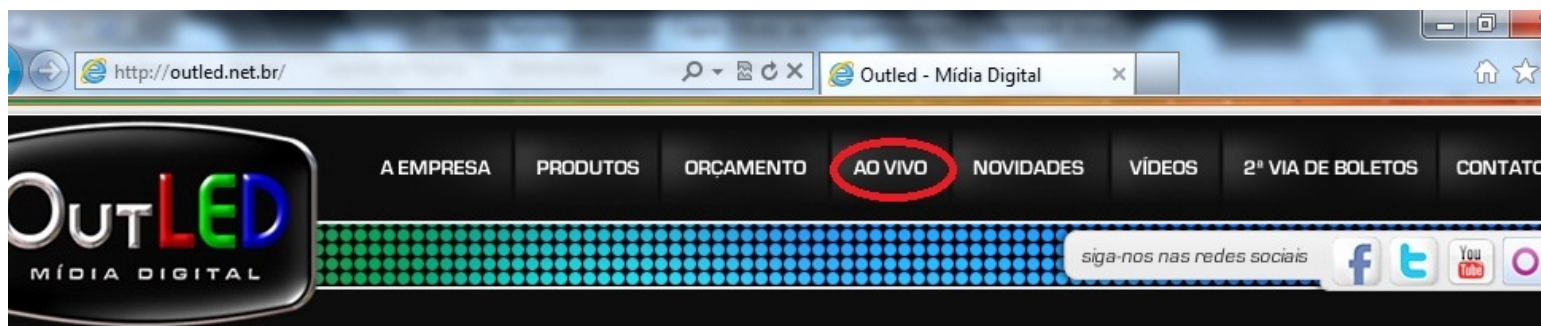
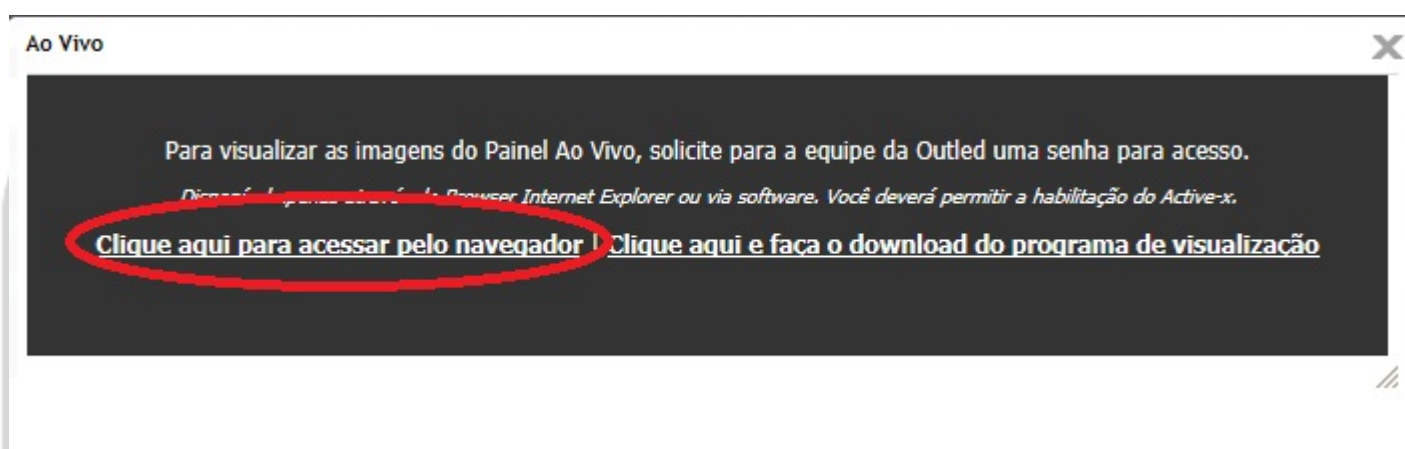


Acesso Remoto Geovision Internet Explorer

O acesso remoto das imagens de seu Servidor DVR Multicam, deverá ser feito através do **internet Explorer**, digitando na linha de endereço o link **www.outled.net.br**, na parte superior do site clique em **AO VIVO**, conforme figura abaixo:



Escolha a forma de acesso.



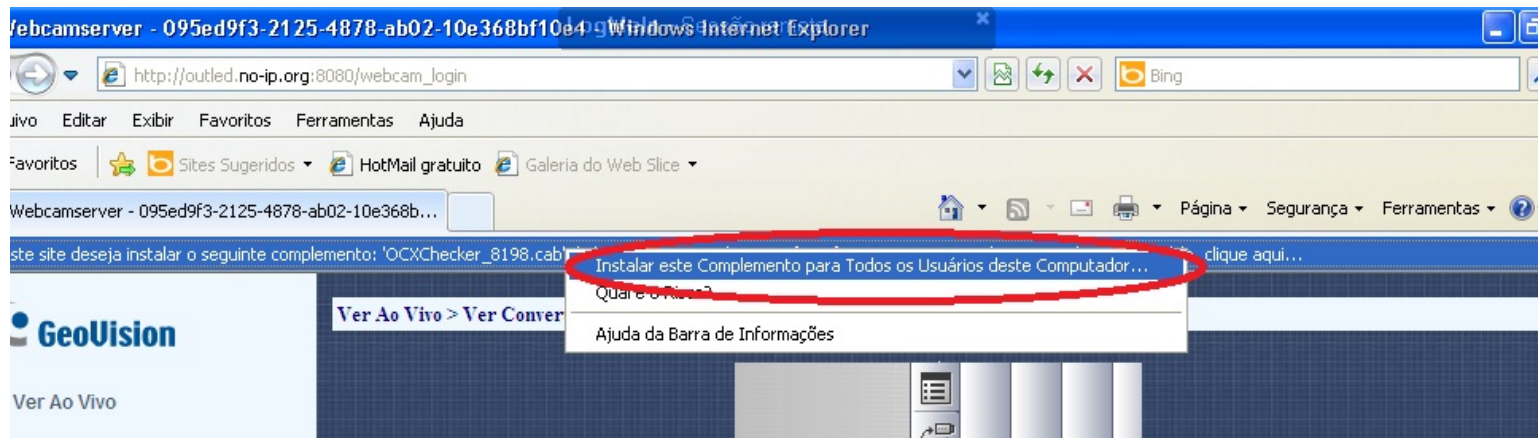
a partir desse momento você será direcionado automaticamente para a tela de acesso.

Digite o usuário (ID) e a senha (password) e clique em Login.

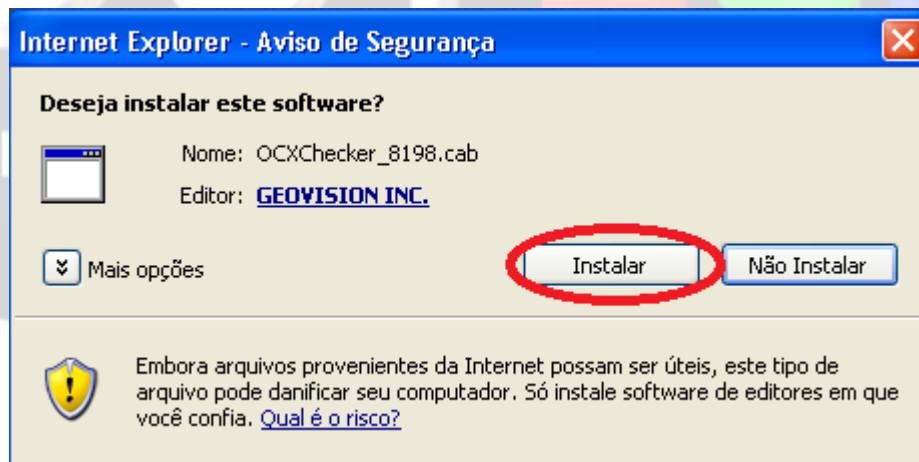
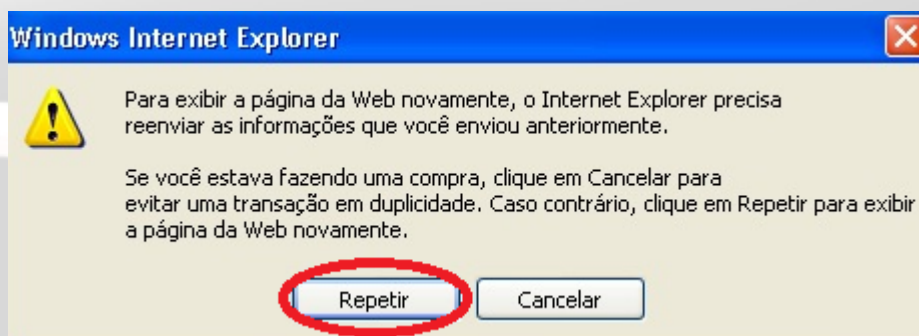
A screenshot of the Geovision Webcam Login form. The form has a header with the Geovision logo and the text "Webcam Login". It contains the following fields and options:

- ID: [text input field]
- Password: [text input field]
- Guest Login
- Remember My ID and Password
- [Login button]
- [Change Password](#)
- [Forget Password](#)

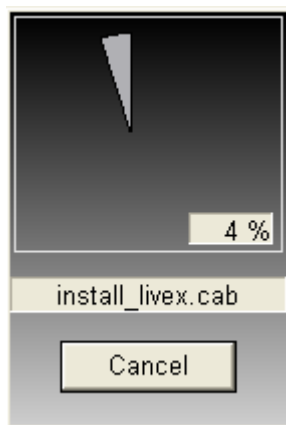
Sempre no primeiro acesso ao Servidor DVR Multicam, será baixado os plugins, para o funcionamento do acesso remoto, clique na barra amarela que ira aparecer na parte superior da tela e em instalar este complemento para todos usuários desse computador, como mostra imagem abaixo.

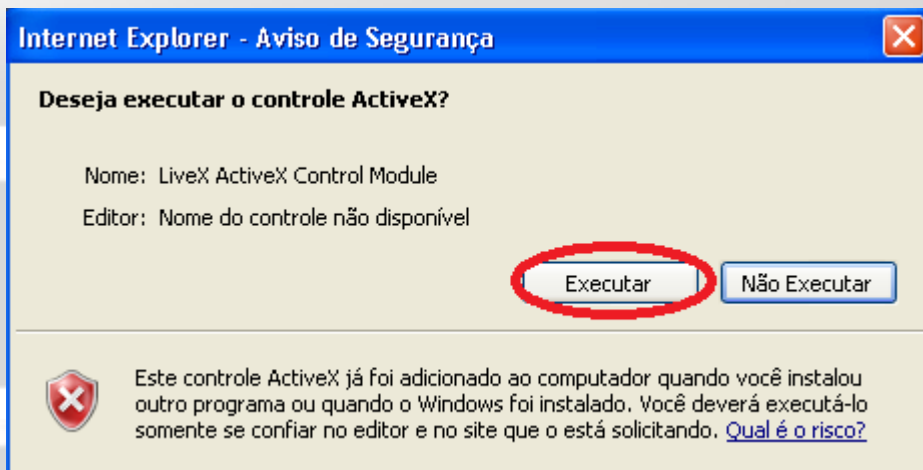
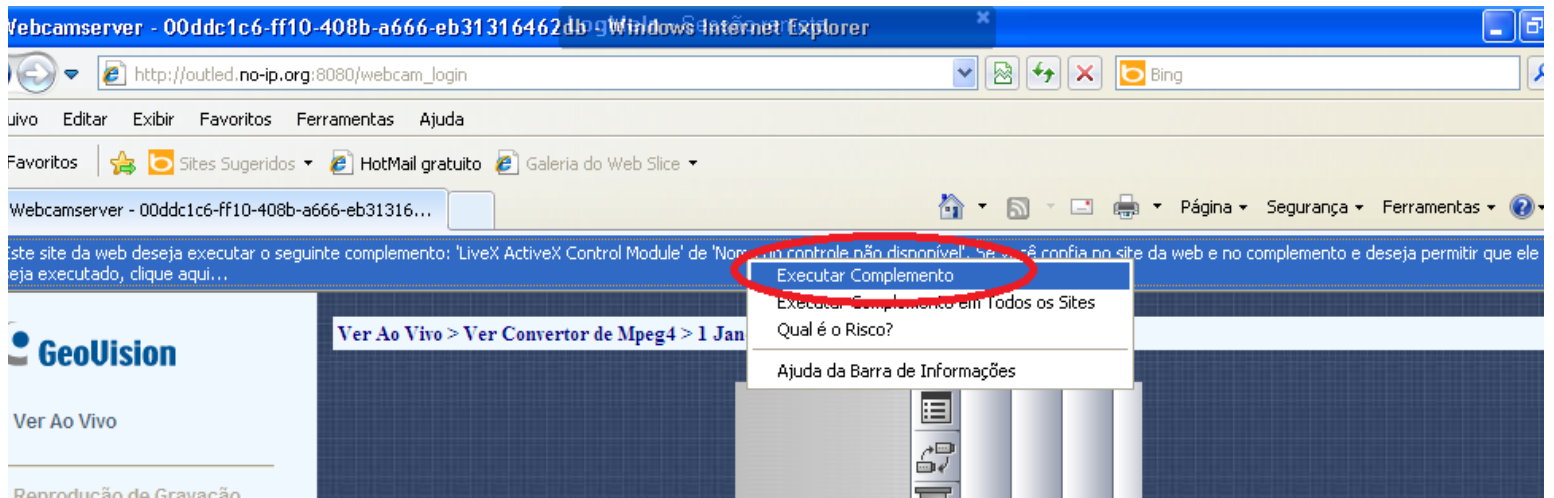
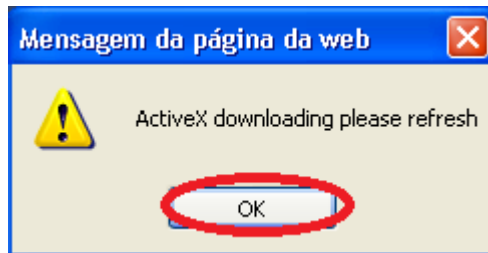


Clique em repetir e nos demais botões circulado de vermelho.

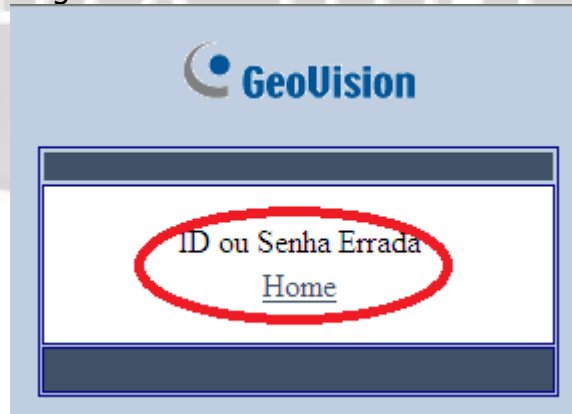


O controle Active-x será baixado e instalado.





Clique em **Home** e digite o usuário e senha. Pronto a câmera ira se conectar.



Pode ocorrer incompatibilidade de acesso e abertura das câmeras, caso esteja utilizando um micropara acesso remoto que possua CHIPSET VIA ou SIS.